

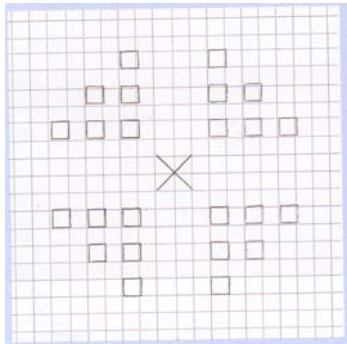
## UNE AUTRE METHODE POUR CONSTRUIRE DES ENTRELACS : PRINCIPE DES CARRES

Si on veut représenter l'entrelac suivant, rechercher le graphe peut être difficile ! On voit que sa structure est très carrée donc on va utiliser un quadrillage afin de le reproduire.

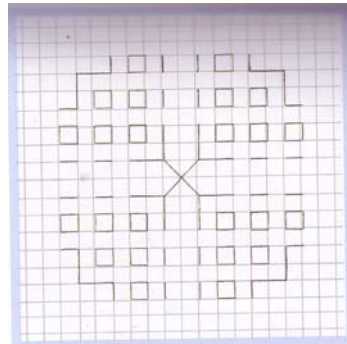
1. quadriller une feuille avec 14 lignes et 14 colonnes.
2. On repère ensuite les petits carrés pleins et on les fait apparaître ainsi que la croix centrale. (dessin 1)

(Pour se faciliter on choisit que les espaces sont de la même taille que le ruban, mais on peut modifier le quadrillage afin d'avoir des espaces vides plus petits)

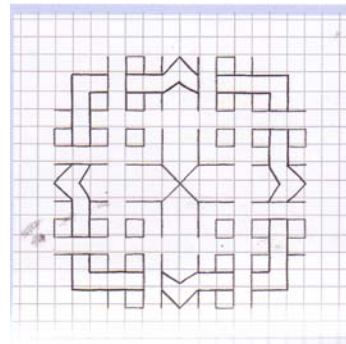
3. Tracer les lignes brisées le long du « passage » de la croix, et marquez la bordure dans les 4 coins (voir le dessin 2)
4. Regarder le ruban qui fait le tour et relier les ensembles de carrés afin de créer son entrelac (voir dessin 3)
5. Ensuite, créer l'entrelac interne sur le même principe (voir dessin 3)
6. Aux 8 endroits où l'entrelac interne tourne autour de l'anneau extérieur, tracer des demi-cercles
7. Puis compléter la figure (voir dessin 4). Vous pouvez alors la colorier.



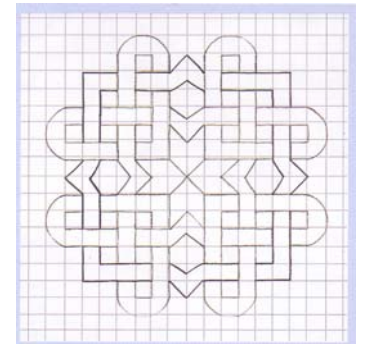
dessin 1



dessin 2



dessin 3



dessin 4

**Application : utilisation de la méthode des carrés ainsi que la méthode des graphes pour réaliser l'entrelac suivant**

